

For Repair Parts, call 1-800-323-0620

24 hours a day – 365 days a year

Please provide following information:

- Model number
- Serial number (if any)
- Part description and number as shown in parts list

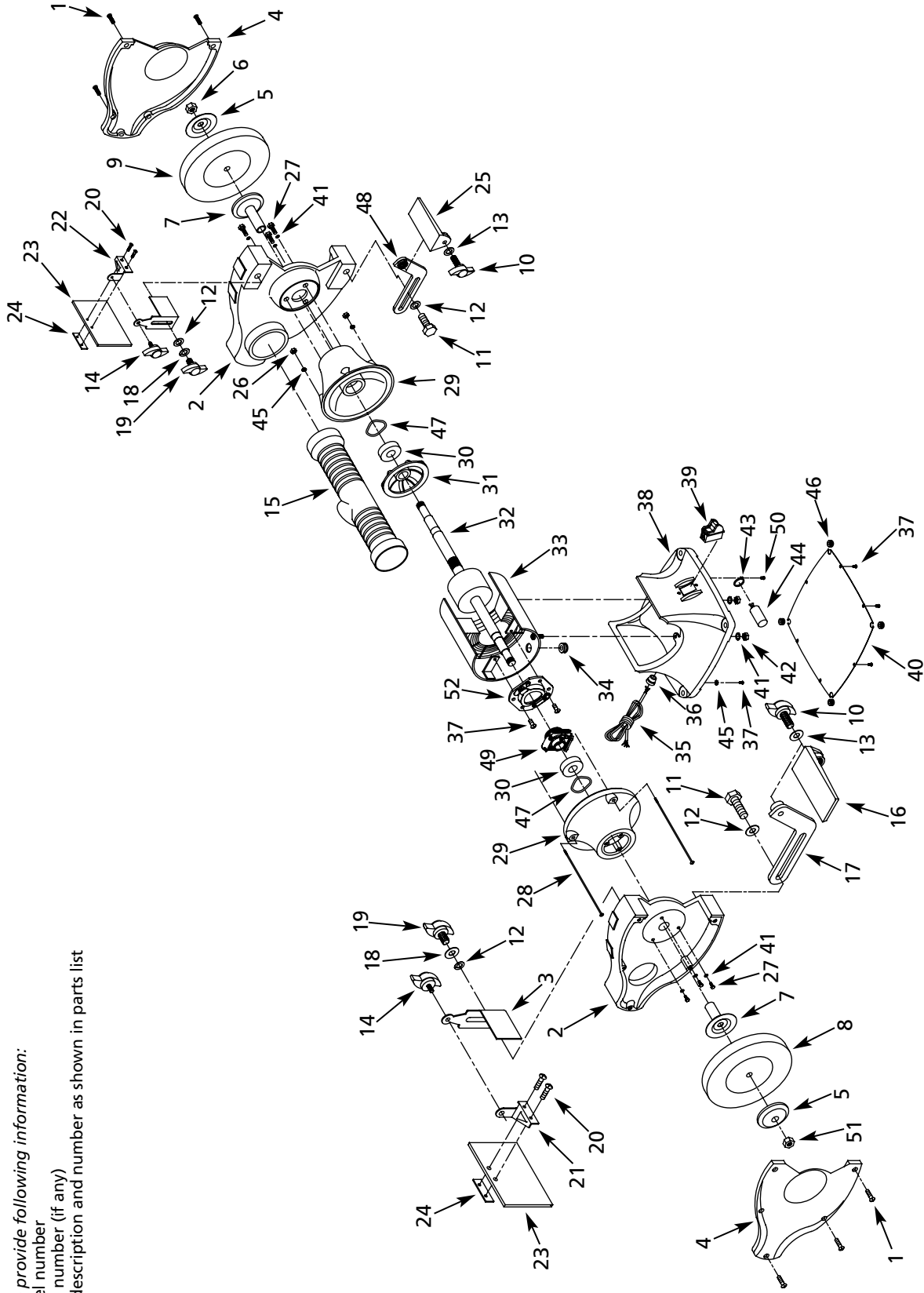


Figure 5 – Repair Parts Illustration for 7 and 8" Bench Grinders

Repair Parts List for 7 and 8" Bench Grinders

Ref. No.	Description	Part No. For Models 2LKR8	Part No. For Models 2LKR9	Qty.	Ref. No.	Description	Part No. For Models 2LKR8	Part No. For Models 2LKR9	Qty.
1	#10-24 x 7/8" Pan head screw	*	-	10	31	Motor fan	01620.00	22041.00	1
1	#10-24 x 1/2" Pan head screw	-	*	10	32	Armature	†	†	1
2	Wheel guard	26083.00	26056.00	2	33	Stator with housing	†	†	1
3	Spark guard (set of 2)	25815.00	25815.00	1	34	Grommet	01066.00	01066.00	1
4	Wheel guard cover	16637.02	24496.02	2	35	Line cord	00067.00	00090.00	1
5	Flange	24497.00	24497.00	2	36	Strain relief	04055.00	04055.00	1
6	5/8"-11 Hex nut (LH thread)	00088.00	00088.00	1	37	#10-24 x 1/4" Flange screw	03210.00	-	7
7	Inner wheel flange	24498.00	24498.00	2	37	#10-24 x 1/4" Flange screw	-	03210.00	9
8	Grinding wheel (36 coarse grit)	6A087	6A090	1	38	Base	24499.02	24499.02	1
9	Grinding wheel (60 med. grit)	6A088	6A091	1	39	Switch with key	08066.01	08066.01	1
10	5/16-18 x 1" Knob	25812.00	25812.00	2	40	Base cover	24500.00	24500.00	1
11	3/8-16 x 3/4" Hex head bolt	*	*	2	41	1/4" Lock washer	*	*	8
12	3/8" Flat washer	*	*	4	42	1/4"-20 Hex nut	*	*	2
13	5/16" Flat washer	*	*	2	43	Capacitor clamp	-	16655.00	1
14	1/4-20 x 3/8" Knob	25816.00	25816.00	2	44	Capacitor	16895.00	16646.00	1
15	Dust collector hose	08070.00	08070.00	1	45	#10 Serrated washer	*	*	5
16	Tool rest (left)	25813.00	25813.00	1	46	Base bumper	23991.00	23991.00	4
17	Bracket (left)	31447.00	31447.00	1	47	Wavy washer	16640.00	16640.00	2
18	3/8" Lock washer	*	*	2	48	Bracket (right)	31448.00	31448.00	1
19	3/8-16 x 1/2" Knob	25817.00	25817.00	2	49	Centrifugal switch	-	25172.00	1
20	#10-24 x 3/8" Pan head screw	*	*	4	50	#10-24 x 3/8" Flange screw	03207.00	03207.00	1
21	Upper eyeshield bracket (left)	25177.00	25177.00	1	51	5/8"-11 Hex nut (RH thread)	00087.00	00087.00	1
22	Upper eyeshield bracket (right)	25188.00	25788.00	1	52	Stationary switch	-	25171.00	1
23	Eyshield	00281.00	00281.00	2	Recommended Accessories				
24	Lower eyeshield bracket	00280.00	00280.00	2	Δ	Cast iron tool stand	4Z154	4Z154	1
25	Tool rest (right)	25825.00	25825.00	1	Δ	Lighted eyeshield	6X854	6X854	1
26	5-0.8 mm Hex nut	*	*	4	Δ	Grinding wheel dresser	2X951	2X951	1
27	1/4-20 x 1/2" Hex head bolt	*	*	6	Δ	Large grinding wheel dresser	6Z851	6Z851	1
28	5-0.8 x 228mm Flange screw	16654.00	16654.00	4	Δ	Multi-purpose stand	6LM26	6LM26	1
29	Endshield	16627.02	16627.02	2	Δ	Spacer kit	1LNE6	1LNE6	1
30	Bearing 6204ZZ	1L017	1L017	2					

(Δ) Not shown.

(†) Not available as repair part.

(*) Standard hardware item, available locally.

For Repair Parts, call 1-800-323-0620

24 hours a day – 365 days a year

Please provide following information:

- Model number
- Serial number (if any)
- Part description and number as shown in parts list

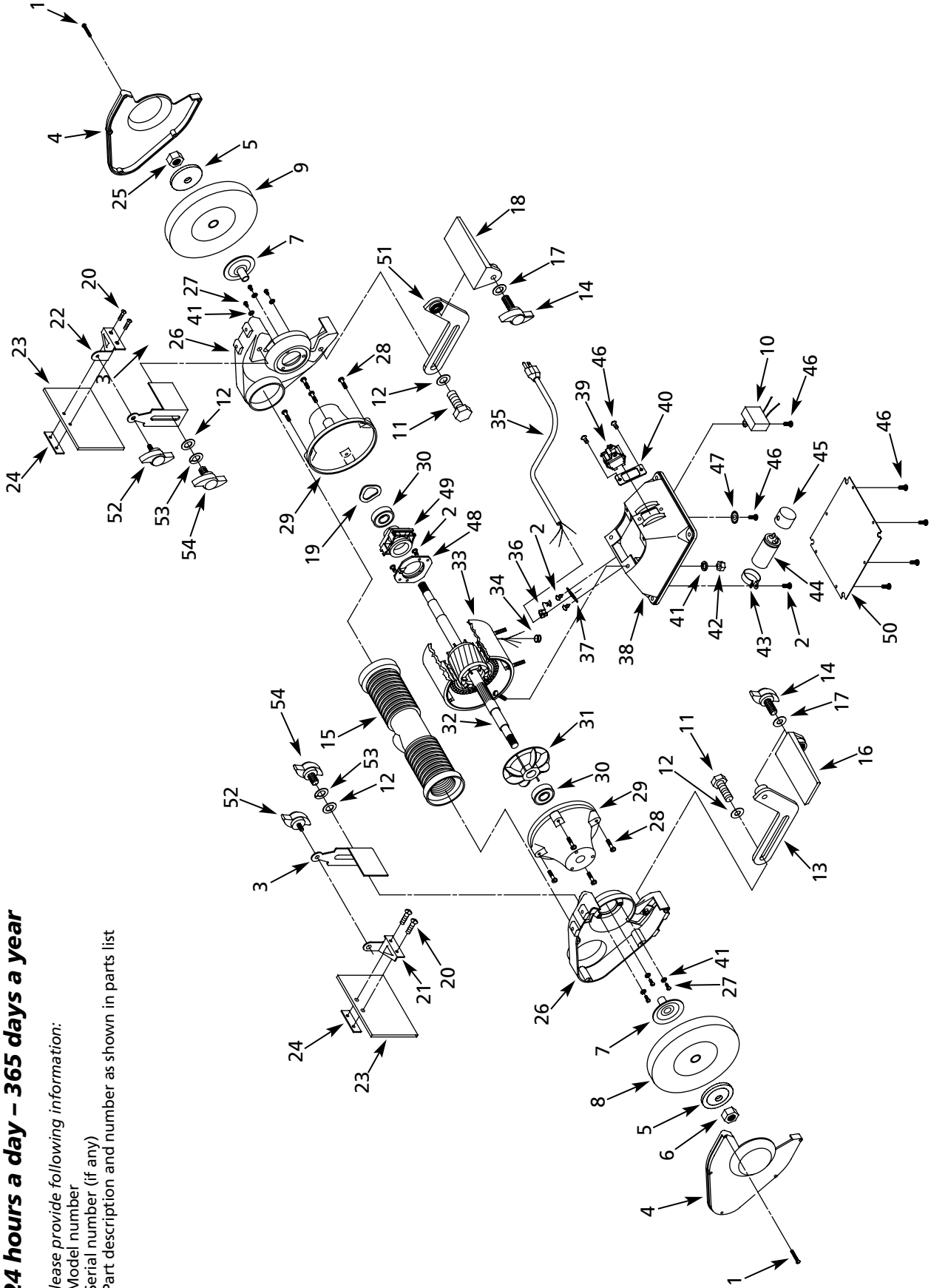


Figure 6 – Repair Parts Illustration for 10" Bench Grinder

Repair Parts List for 10" Bench Grinder

Ref. No.	Description	Part No.	Qty.	Ref. No.	Description	Part No.	Qty.
1	1/4-20 x 3/4" Pan head screw	*	10	32	Armature	†	1
2	#10-24 x 3/8" Flange screw	03207.00	3	33	Stator with housing	†	1
3	Spark guard (Set of 2)	25815.00	1	34	Grommet	16916.00	2
4	Wheel guard cover	16911.02	2	35	Line cord	00090.00	1
5	Flange	24480.00	2	36	Strain relief	01601.00	1
6	1"-8 Hex nut (LH thread)	00111.00	1	37	Strain relief plate	08172.00	1
7	Inner wheel flange	24481.00	2	38	Base	16917.02	1
8	Grinding wheel (36 coarse grit)	6A093	1	39	Switch with key	08066.01	1
9	Grinding wheel (60 med. grit)	6A094	1	40	Switch plate	08173.00	1
10	Capacitor	16895.00	1	41	5/16" Lock washer	*	10
11	3/8-16 x 3/4" Hex head bolt	*	2	42	5/16"-18 Hex nut	*	4
12	3/8" Flat washer	*	4	43	Capacitor clamp	16918.00	1
13	Bracket (left)	26290.00	1	44	Capacitor	08174.00	1
14	5/16-18 x 1" Knob	25812.00	2	45	Capacitor cap	01638.00	2
15	Dust collector hose	08070.02	1	46	#10-24 x 1/4" Flange screw	03210.00	10
16	Tool rest (left)	25813.00	1	47	#10 Serrated washer	*	1
17	5/16" Flat washer	*	2	48	Stationary switch	08175.00	1
18	Tool rest (right)	25825.00	1	49	Rotating switch	00299.00	1
19	Wavy washer	16620.00	1	50	Base cover	16919.00	1
20	#10-24 x 3/8" Pan head screw	*	4	51	Bracket (right)	26291.00	1
21	Upper eyeshield bracket (left)	25177.00	1	52	1/4-20 x 3/8" Knob	25816.00	2
22	Upper eyeshield bracket (right)	25188.00	1	53	3/8" Lock washer	*	2
23	Eyeshield	00281.00	2	54	3/8-16 x 1/2" Knob	25817.00	2
24	Lower eyeshield bracket	00280.00	2	Recommended Accessories			
25	1"-8 Hex nut (RH thread)	00110.00	1	Δ	Cast iron tool stand	4Z154	1
26	Wheel guard	26057.00	2	Δ	Lighted eyeshield	6X854	1
27	5/16-18 x 5/8" Hex head bolt	*	6	Δ	Grinding wheel dresser	2X951	1
28	1/4-20 x 2" Flange screw	03209.00	8	Δ	Large grinding wheel dresser	6Z851	1
29	Endshield	16913.02	2	Δ	Multi-purpose stand	6LM26	1
30	Bearing 6206ZZ	1L019	2	Δ	Spacer kit	1LNE7	1
31	Motor fan	01639.00	1				

(Δ) Not shown.

(†) Not available as repair part.

(*) Standard hardware item, available locally.

Para Obtener Partes de Reparación en Mexico Llame al Teléfono 001-800-527-2331 en EE.UU. Llame al Teléfono 1-800-323-0620

Servicio Permanente - 24 horas al día al año

Por favor proporcionenos la siguiente información:

- Número de modelo
- Número de serie (si lo tiene)
- Descripción de la parte y número que le corresponde en la lista de partes

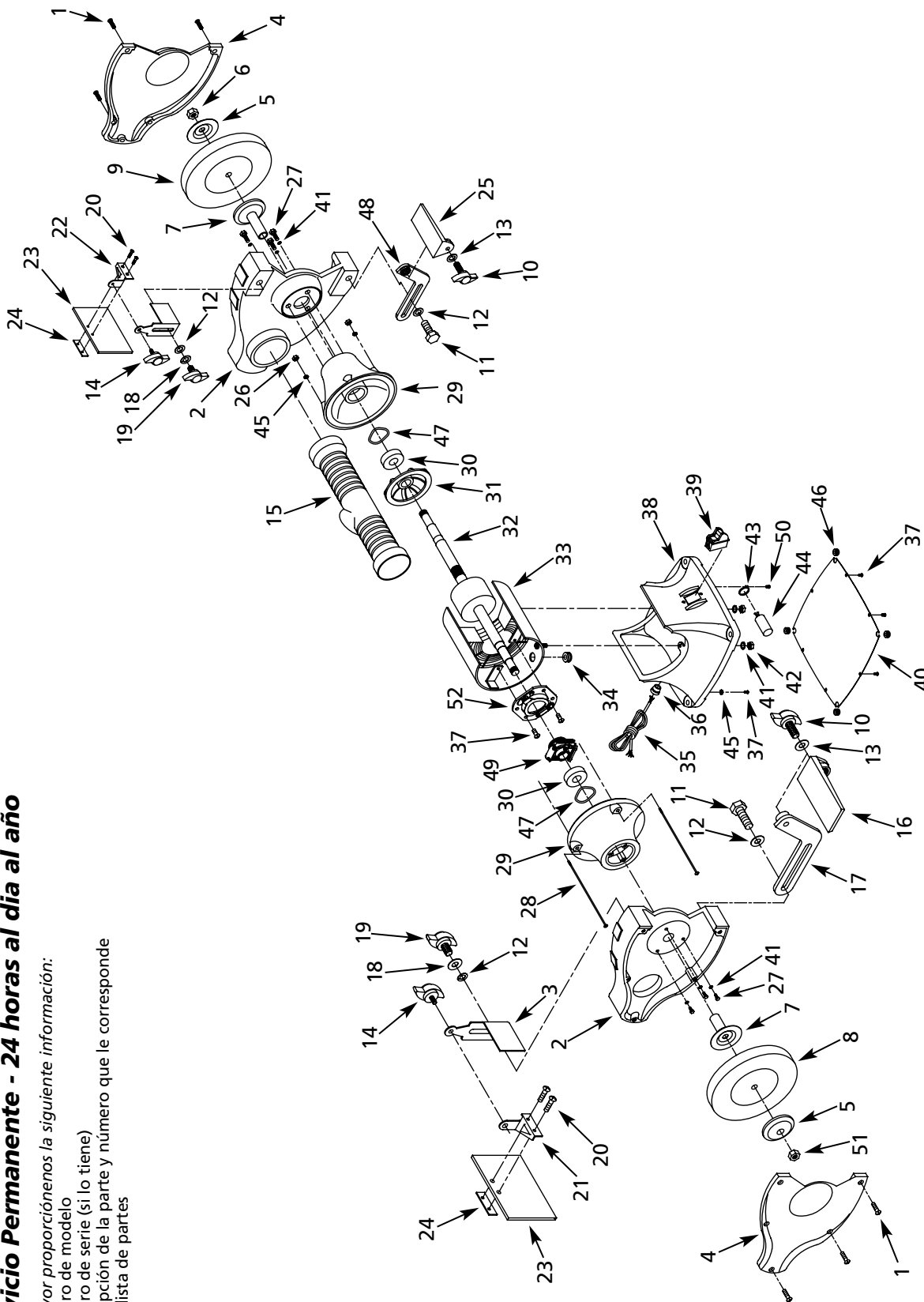


Figura 5 – Ilustración de las Partes de Reparación para la Esmeriladoras de Banco de 18 y 20 cm

Lista de Partes de Reparación para las Esmeriladoras de Banco de 18 y 20 cm

No. de Ref.		Descripción		No. de Parte para Modelos:		Cant.	
				2LKR8	2LKR9		
1		Tornillo de cabeza de placa, #10-24 x 7/8"		*	-	10	
1		Tornillo de cabeza de placa, #10-24 x 1/2"		-	*	10	
2		Protección de rueda (derecha)		26083.00	26083.00	2	
3		Protección contra chispas (conjunto de 2)		25815.00	25815.00	1	
4		Cubierta de la protección de la rueda		16637.02	24496.02	2	
5		Pestaña		24497.00	24497.00	2	
6		Tuerca hexagonal, 5/8"-11 (rosca izquierda)		00088.00	00088.00	1	
7		Pestaña del volante interior		24498.00	24498.00	2	
8		Rueda rectificadora (grano grueso de 36)		6A087	6A090	1	
9		Rueda rectificadora (grano mediano de 60)		6A088	6A091	1	
10		Manilla, 5/16-18 x 1"		25812.00	25812.00	2	
11		Perno de cabeza hexagonal 3/8-16 x 3/4"		*	*	2	
12		Arandela plana, 3/8"		*	*	4	
13		Arandela plana, 5/16"		*	*	2	
14		Manilla, 1/4-20 x 3/8"		25816.00	25816.00	2	
15		Manguera colectora de polvo		08070.00	08070.00	1	
16		Soporte de herramienta (izquierdo)		25813.00	25813.00	1	
17		Manilla (izquierdo)		31447.00	31447.00	1	
18		Arandela de seguridad, 3/8"		*	*	2	
19		Manilla, 3/8-16 x 1/2"		25817.00	25817.00	2	
20		Tornillo de cabeza de placa, #10-24 x 3/8"		*	*	4	
21		Puntal de la protección de ojos superior (izquierdo)		25177.00	25177.00	1	
22		Puntal de la protección de ojos superior (derecho)		25188.00	25188.00	1	
23		Protección de ojos		00281.00	00281.00	2	
24		Puntal de la protección de ojos inferior		00280.00	00280.00	2	
25		Soporte de herramienta (derecho)		25825.00	25825.00	1	
26		Tuerca hexagonal, 5-0,8 mm		*	*	4	
27		Perno de cabeza hueca, 1/4-20 x 1/2"		*	*	6	
28		Tornillo de la pestaña, 5-0,8 x 228 mm		16654.00	16654.00	4	
29		Protección de extremo		16627.02	16627.02	2	
30		Rodamiento 6204ZZ		1L017	1L017	2	
31		Ventilador del motor		01620.00	22041.00	1	
32		Inducido		†	†	1	
33		Estator con caja		†	†	1	
34		Ojal		01066.00	01066.00	1	
35		Cordón de línea		00067.00	00090.00	1	
36		Alivio de esfuerzo		04055.00	04055.00	1	
37		Tornillo de la pestaña, #10-24 x 1/4"		03210.00	-	7	
37		Tornillo de la pestaña, #10-24 x 1/4"		-	03210.00	9	
38		Base		24499.02	24499.02	1	
39		Interruptor con llave		08066.01	08066.01	1	
40		Cubierta de la base		24500.00	24500.00	1	
41		Arandela de seguridad, 1/4"		*	*	8	
42		Tuerca hexagonal, 1/4"-20		*	*	2	
43		Sujetador del capacitor		-	16655.00	1	
44		Capacitor		16895.00	16646.00	1	
45		Arandela estriada #10		*	*	5	
46		Amortiguador de la base		23991.00	23991.00	4	
47		Arandela ondulada		16640.00	16640.00	2	
48		Manilla (derecho)		31448.00	31448.00	1	
49		Interruptor rotatorio		-	25172.00	2	
50		Tornillo de la pestaña, #10-24 x 3/8"		03207.00	03207.00	1	
51		Tuerca hexagonal, 5/8"-11 (rosca derecha)		00087.00	00087.00	1	
52		Interruptor estacionario		-	25171.00	1	
Δ		Accesorios Recomendados					
Δ		Plataforma de herramientas de hierro fundido		4Z154	4Z154	1	
Δ		Protección de ojos iluminada		6X854	6X854	1	
Δ		Afiladora de rueda rectificadora		2X951	2X951	1	
Δ		Afiladora de rueda rectificadora grande		6Z851	6Z851	1	
Δ		Plataforma de uso múltiple		6LM26	6LM26	1	
Δ		Juego de espaciadore		1LNE6	1LNE6	1	

(Δ) No se muestra.

(†) No se encuentra disponible como parte de reparación.

(*) Ítem de artículo de ferretería estándar que se encuentra disponible localmente.

Para Obtener Partes de Reparación en Mexico Llame al Teléfono 001-800-527-2331 en EE.UU. Llame al Teléfono 1-800-323-0620

Servicio Permanente - 24 horas al día al año

Por favor proporcionenos la siguiente información:

- Número de modelo
- Número de serie (si lo tiene)
- Descripción de la parte y número que le corresponde en la lista de partes

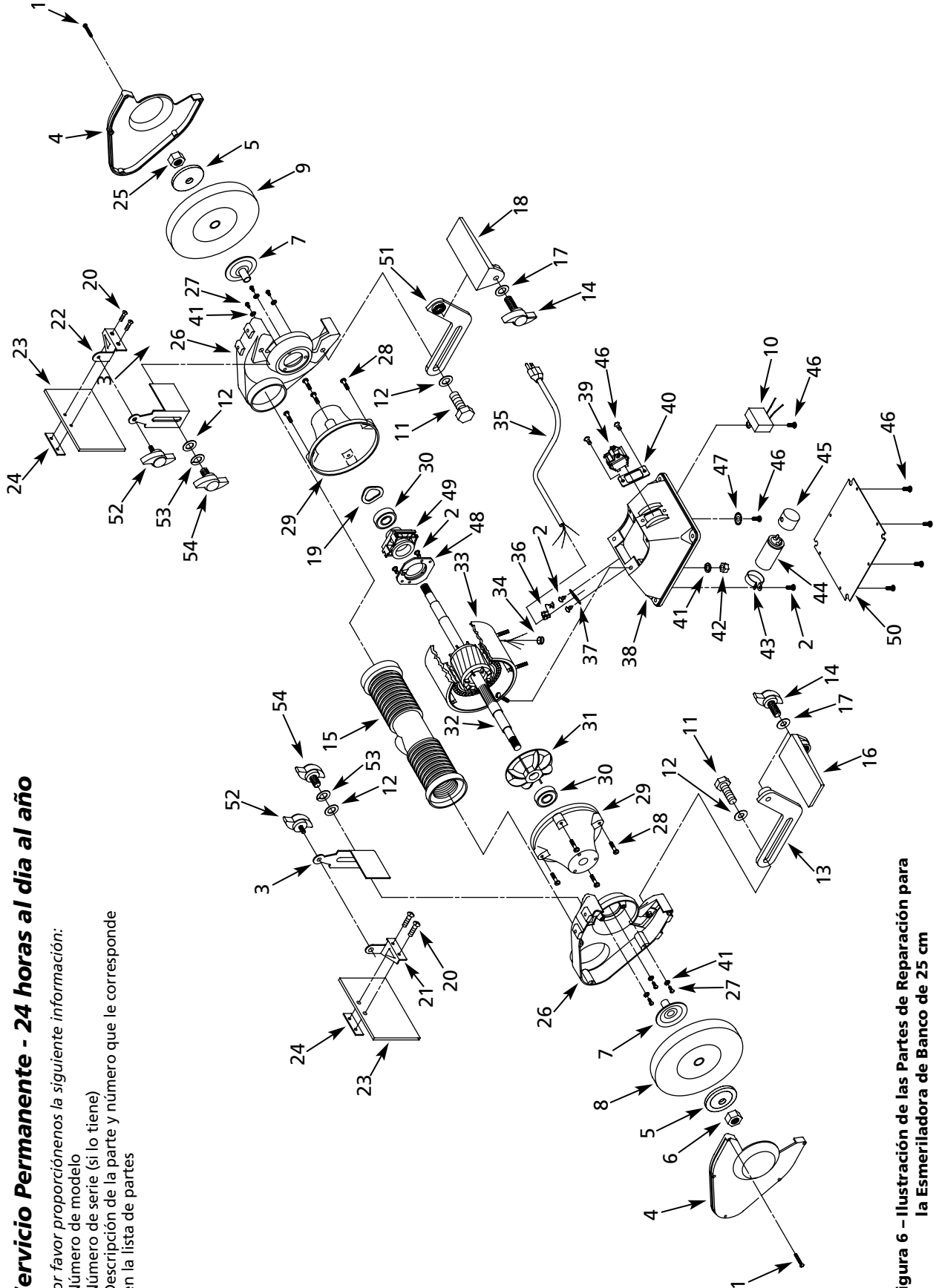


Figura 6 - Ilustración de las Partes de Reparación para la Esmeriladora de Banco de 25 cm

Lista de Partes de Reparación para la Esmeriladora de Banco de 25 cm

No. de Ref.	Descripción	No. de Parte	Cant.	No. de Ref.	Descripción	No. de Parte	Cant.
1	Tornillo de cabeza de placa, 1/4-20 x 3/4"	*	10	32	Inducido	†	1
2	Tornillo de pestaña, #10-24 x 3/8"	03207.00	3	33	Estator con caja	†	1
3	Protección contra chispas (Conjunto de 2)	25815.00	1	34	Ojal		2
4	Cubierta de la protección de la rueda	16911.02	2	35	Cordón de línea		1
5	Pestaña	24480.00	2	36	Alivio de esfuerzo	01601.00	1
6	Tuerca hexagonal, 1"-8 (rosca izquierda)	00111.00	1	37	Placa de alivio de esfuerzo	08172.00	1
7	Pestaña del volante interior	24481.00	2	38	Base	16917.02	1
8	Rueda rectificadora (grano grueso de 36)	6A093	1	39	Interruptor con llave	08066.01	1
9	Rueda rectificadora (grano mediano de 60)	6A094	1	40	Placa de interrupto	08173.00	1
10	Capacitor	16895.00	1	41	Arandela de seguridad, 5/16"	*	10
11	Perno de cabeza hexagonal, 3/8-16 x 3/4"	*	2	42	Tuerca hexagonal, 5/16"-18	*	4
12	Arandela plana, 3/8"	*	4	43	Sujetador del capacitor	16918.00	1
13	Manilla (izquierdo)	26290.00	1	44	Capacitor	08174.00	1
14	Manilla, 5/16-18 x 1"	25812.00	2	45	Tapa del capacitor	01638.00	2
15	Manguera colector de polvo	08070.02	1	46	Tornillo de pestaña, 10-24 x 1/4"	03210.00	10
16	Soporte de herramienta (izquierdo)	25813.00	1	47	Arandela estriada #10	*	1
17	Arandela plana, 5/16"	*	4	48	Interruptor estacionario	08175.00	1
18	Soporte de herramienta (derecho)	25825.00	1	49	Interruptor rotatorio	00299.00	1
19	Arandela ondulada	16620.00	1	50	Cubierta de la base	16919.00	1
20	Tornillo de cabeza de placa, #10-24 x 3/8"	*	4	51	Manilla (derecho)	26291.00	1
21	Puntal de la protección de ojos superior (izquierdo)	25177.00	1	52	Manilla, 1/4-20 x 3/8"	25816.00	2
22	Puntal de la protección de ojos superior (derecho)	25188.00	1	53	Arandela de seguridad, 3/8"	*	2
23	Protección de ojos	00281.00	2	54	Manilla, 3/8-16 x 1/2"	25817.00	2
24	Puntal de la protección de ojos inferior	00280.00	2	Accesorios Recomendados			
25	Tuerca hexagonal, 1"-8 (rosca derecha)	00110.00	1	Δ	Plataforma de herramientas de hierro fundido	4Z154	1
26	Protección de rueda	26057.00	2	Δ	Protección de ojos iluminada	6X854	1
27	Perno de cabeza hexagonal, 5/16-18 x 5/8"	*	6	Δ	Afiadora de rueda rectificadora	2X951	1
28	Tornillo de pestaña, 1/4-20 x 2"	03209.00	8	Δ	Afiadora de rueda rectificadora grande	6Z851	1
29	Protección de extremo	16913.02	2	Δ	Plataforma de uso múltiple	6LM26	1
30	Rodamiento 6206ZZ	1L019	2	Δ	Juego de espaciadore	1LNE7	1
31	Ventilador del motor	01639.00	1				

(Δ) No se muestra.

(†) No se encuentra disponible como parte de reparación.

(*) Item de artículo de ferretería estándar que se encuentra disponible localmente.